



En 2023, realizamos una encuesta comunitaria para conocer las opiniones de los residentes sobre la habitabilidad de Tualatin.

Entender las necesidades de nuestra comunidad es esencial para garantizar la satisfacción de los residentes y los altos estándares de habitabilidad y para planificar para el futuro. Por este motivo, nos asociamos con el Centro Nacional de Investigación respaldado por Polco para realizar una National Community Survey™ (Encuesta comunitaria nacional) estadísticamente válida. Nuestra última encuesta fue en 2020. Prevemos que la próxima encuesta se lanzará en 2026.

Entre el 1.º de septiembre de 2023 y el 12 de noviembre de 2023, realizamos un muestreo aleatorio de 2,800 grupos familiares para aplicar encuestas en inglés y en español. Se ponderaron los resultados para garantizar que el perfil demográfico de las personas encuestadas representara con exactitud a la población adulta de Tualatin. Asimismo, proporcionamos una opción web de la encuesta para que todos tuvieran la oportunidad de participar. Este informe presenta un resumen completo de las respuestas recibidas durante este periodo de encuesta.

Conclusiones clave

- La calidad de vida es alta
- La confianza en el gobierno de Tualatin es alta
- Los residentes valoran los servicios de la ciudad y nuestros servicios públicos son galardonados
- Tualatin es una comunidad segura y acogedora
- A los residentes les preocupa el crecimiento y el desarrollo económico
- Tualatin se está volviendo menos asequible, especialmente en la vivienda
- El tráfico sigue siendo una preocupación importante, pero las mejoras al transporte público están ayudando

71%

¡La inclusión es importante!

El 71 % calificó la apertura y la aceptación de la comunidad hacia las personas con antecedentes diversos como excelente/buena, en comparación con un 62 % indicando la misma respuesta en la encuesta de 2020.

- El 77 % califica “hacer que todos los residentes se sientan bienvenidos” como excelente/buena
- El 60 % califica “atraer a personas con antecedentes diversos” como excelente/buena
- El 70 % califica “se valora/respeto a las personas con antecedentes diversos” como excelente/buena

La calidad de vida es alta

91 % califica a Tualatin como un lugar excelente/buena para vivir

89 % califica la calidad general de vida como excelente/buena

92 % califica a Tualatin como un lugar excelente/buena para criar niños

90 % califica a su vecindario como un lugar excelente/buena para vivir

Los residentes valoran los servicios de la ciudad

85 % califica el servicio al cliente de los empleados de Tualatin como excelente/buena

93 % califica la calidad del agua potable como excelente/buena

93 % califica la calidad de los servicios de alcantarillado como excelente/buena

84 % califica los servicios de la policía/del sheriff como excelentes/buenos

83 % califica las oportunidad de parques y recreación como excelentes/buenas

91 % califica a la biblioteca pública como excelente/buena

Servicios públicos galardonados

Premio “Voice of the People Award” de 2021 por excelencia y transformación en los servicios públicos



Una ciudad segura



87 % califica la sensación de seguridad general como excelente/buena

94 % se siente a salvo en el centro/el área comercial de Tualatin durante el día

92 % se siente a salvo en su vecindario durante el día

91 % se siente a salvo de la delincuencia violenta



Oportunidades de mejora para Tualatin



Vivienda

Las personas encuestadas reportaron una baja satisfacción con la vivienda y el costo de vida en Tualatin. Además, solo el 47 % de las personas encuestadas calificó la calidad general de los nuevos desarrollos como excelente/buena.

- *Los residentes expresan una necesidad de una variedad de vivienda y de vivienda asequible*
- *El costo de vida en Tualatin es elevado*

Tráfico

Tualatin Moving Forward, el bono de transporte de 20 millones que se aprobó en 2018, terminó oficialmente a finales de 2023. Dichos cambios han empezado a mejorar algunas de las preocupaciones de transporte de los residentes, pero sigue habiendo oportunidades de mejora del flujo de tránsito.

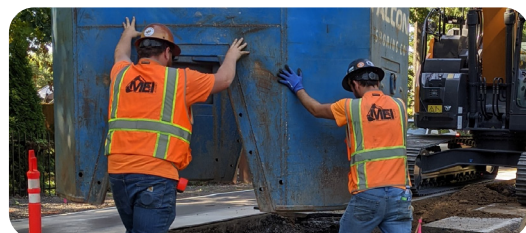
- *Los residentes expresan un deseo de un mejor flujo de tránsito en las calles principales*
- *A los residentes les gustaría ver una mejor facilidad de desplazamiento para el transporte público*

Economía

Aunque la mayoría de los residentes considera que la calidad general del desarrollo económico y de los negocios y establecimientos de servicio está por encima del promedio, sigue habiendo oportunidades para crear un centro vibrante en Tualatin, así como para ampliar la variedad de los negocios y los establecimientos de servicio.

- *Los residentes desean tener un centro más vibrante*
- *Los residentes expresan un interés en una variedad más amplia de negocios*

Consulte los resultados completos de la encuesta



Para obtener más información, consulte: tualatinoregon.gov/tualatin-community-survey